

AREA

rivestimenti tecnici applicati

Specialisti in pavimenti e rivestimenti tecnici per i settori:

ENOLOGICO



ALIMENTARE



AREA è un team affiatato di professionisti che lavora sia in Italia che all'estero, nei settori: **ALIMENTARE - ENOLOGICO**.

Studiamo, ricerchiamo e analizziamo la **soluzione tecnico-economica** più adatta a garantire il rispetto dei più rigidi criteri di qualità e sicurezza.

Eseguiamo cicli tecnici di lavorazione che garantiscono un risultato di qualità, di economicità e di durabilità nel tempo e comunque tali da risolvere anche le problematiche più complesse.

L'attività di AREA non ha confini geografici, essendo strutturata in modo da poter affrontare qualunque tipo di esigenza in piena autonomia operativa.

***Azienda qualificata ad operare in ambienti sospetti
di inquinamento o confinati
nel rispetto di quanto previsto dal D. Lgs. 81/08
testo unico sulla salute e sicurezza sul lavoro***

CLIENTI

- Tenuta 3 GEMME (PE)
- Cantine Sociali BETTONA (PG)
- Soc. Agr. LUNGAROTTI (PG)
- Cantina RÀINA (PG)
- Podere GHISONE (FI)
- Cantina RUFFINO Pontassieve (FI)
- Cantina di CARPI e SORBARA (MO)
- Cantina PASETTI (CH)
- Cantina LE ROMAGNOLE (BO)
- Tenuta COCCI GRIFONI (AP)
- Cantina Soc. di MONRUBIO (TR)
- Acquedotto SANT'ANNA (AL)
- Stabilimento GRIGI (PG)
- VANNELLI Vini (RM)
- Cantina TOLLO (CH)
- Cantine BIGI (TR)

CI OCCUPIAMO DI:

- Sabbature e vetrificazioni vasche enologiche in cemento e acciaio
- Rifacimento fondi con pendenze adeguate su vasche in cemento
- Pavimentazioni in resina epossidica o poliuretano cemento antimicrobico
- Fornitura e posa in opera di canalette e pozzetti di scarico
- Sostituzione di chiusini e portelle
- Sostituzione / installazione valvole e assaggiavino
- Verniciatura interna ed esterna di silos e carpenterie metalliche in genere
- Protezione dal fuoco di strutture in calcestruzzo e metalliche con vernici intumescenti certificate

PAVIMENTI E RIVESTIMENTI PER AZIENDE VINICOLE



Il pavimento delle aziende vinicole si trova normalmente in condizioni di umidità e presenza di molti acidi.

Le nostre lavorazioni garantiscono una superficie antimicrobica, confortevole ed ecologica, senza giunti, facilmente sanificabile, con riduzione del 99% della crescita batterica o muffe e compatibile con la certificazione HACCP International.

Realizziamo rivestimenti atossici ad alta resistenza chimica ideati per il contenimento di **vino, olio, latte, birra ed altre sostanze alimentari**. Effettuiamo lavori di ripristino vecchie resinature.

***TUTTI I NOSTRI PRODOTTI RISPETTANO COMPLETAMENTE
LE NORMATIVE RELATIVE AI MATERIALI
DESTINATI A VENIRE A CONTATTO CON I PRODOTTI ALIMENTARI.***



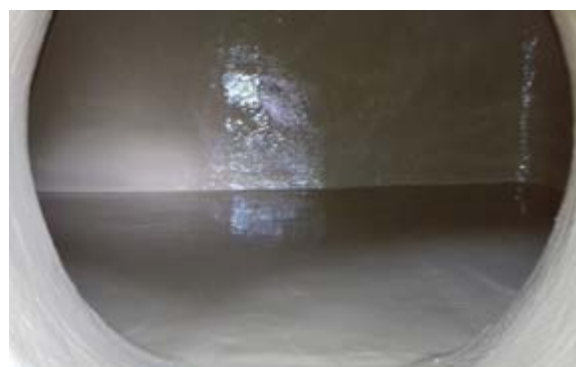
FASE DI LAVORAZIONE PAVIMENTO IN RESINA EPOSSIDICA



FASE DI
VETRIFICAZIONE



VASCA ENOLOGICA
VETRIFICATA



ACQUEDOTTO SANT'ANNA CASALE MONFERRATO

Lavori di sabbiatura, ripristino lesioni calcestruzzo e impermeabilizzazione con resine idonee al contatto con acqua potabile.



BOTTI IN CEMENTO

Ripristino botti in cemento: vetrificazione interna e verniciatura esterna



RIPRISTINO PAVIMENTAZIONE: TENUTA "COCCI GRIFONI"

Lavori di ripristino della pavimentazione interna della cantina



FASI DI LAVORAZIONE DI UN PAVIMENTO IN POLIURETANO-CEMENTO

Operazioni svolte solo da personale adeguatamente formato e specializzato.



Preparazione
e posa
del
poliuretano
cemento



NOI LAVORIAMO PULITO



La sabbiatura è la fase più importante nella preparazione delle superfici.

Il nostro ABBATTITORE DI POLVERI CAMIT ci consente di:

- **Ridurre del 98% le polveri negli ambienti interessati dalle lavorazioni.**
- **Evitare di proteggere gli arredi e le attrezzature ivi presenti.**
- **Evitare la pulizia straordinaria del locali a fine cantiere.**

CANTINA "LUNGAROTTI"

Riparazione lesioni interne vasche in cemento e successiva vetrificazione e installazione di chiusini in acciaio inox



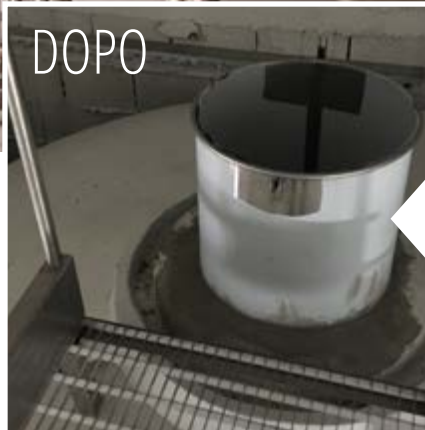
CANTINA "LUNGAROTTI"



PRIMA



DOPO



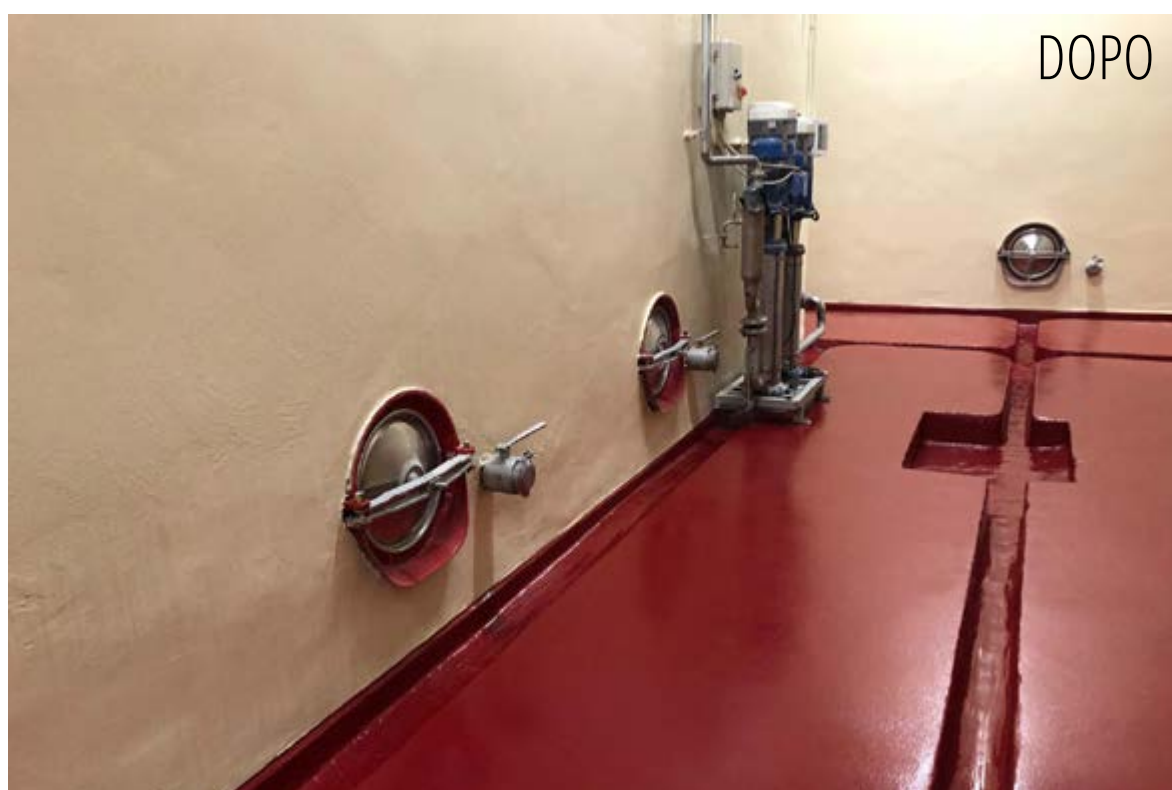
Installazione di
chiusini
in acciaio inox



◀ dettagli che fanno la differenza

Cantina Sociale in Abruzzo

Rimozione intonaci ammalorati, protezione ferri di armatura ossidati, ripristino intonaci e verniciatura finale delle pareti con resine epossidiche.



Cantina Sociale in Abruzzo



Ripristino
pavimentazione e
canaline di scolo
con applicazione
protettivo contro
umidità di risalita
e multistrato
epossidico con
finitura leggermente
antisdrucchiolo.



◀ Attenzione nei dettagli



DOPO

PAVIMENTAZIONE "TENUTA TRE GEMME"

Creazione pendenze in seguito a mappatura quote con innalzamento pavimento tramite massetto di pendenza in resina pura e quarzi in curva granulometrica. Successiva applicazione di multistrato epossidico.



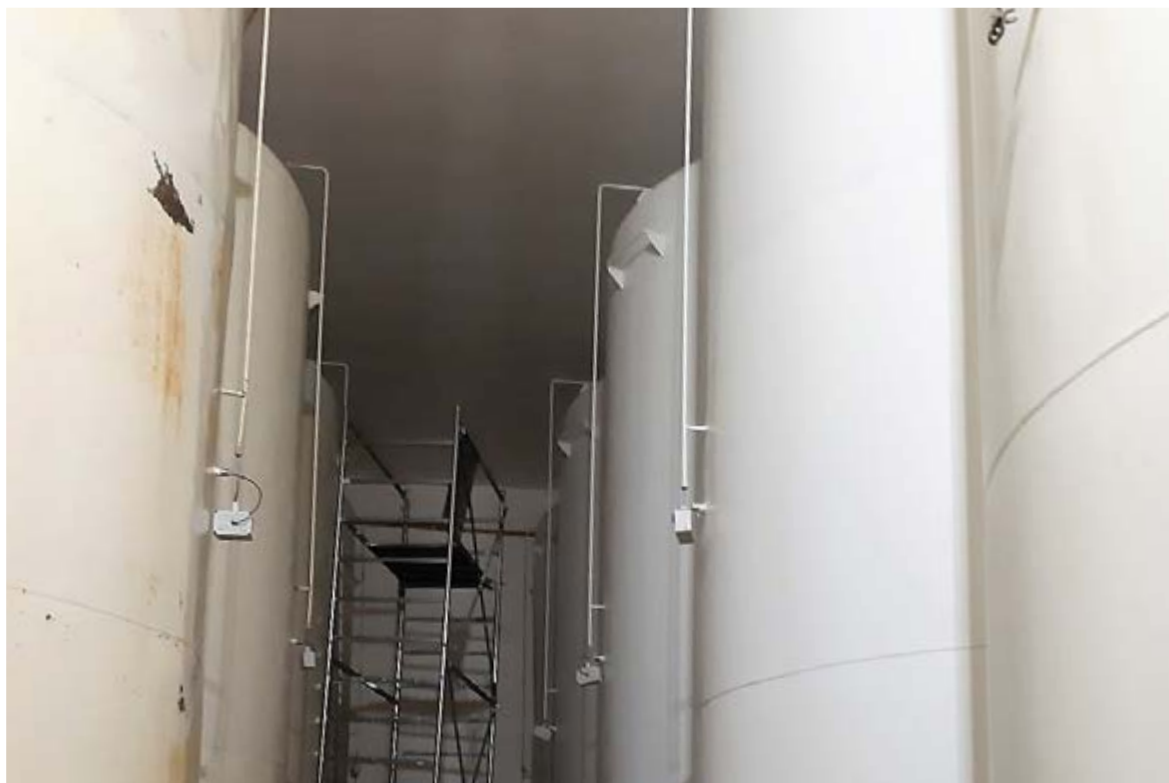
PAVIMENTAZIONE "TENUTA TRE GEMME"

Taglio, demolizione e posa di pozzetti e canaline carrabili in acciaio inox sia con fessura che con griglia.



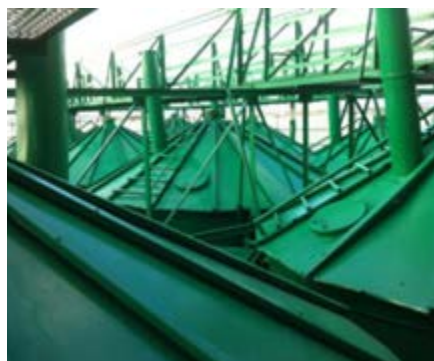
CANTINE BIGI

Ripristino silos ammalorati, sabbiatura - vetrificazione e verniciatura esterna per rimettere a nuovo questi silos. Lavori eseguiti direttamente in cella frigorifera a 10°C.



RIPRISTINO VERNICIATURE "MANGIMIFICIO GRIGI" (PG)

Sono stati trattati 12 Silos in acciaio zincato ammalorato, tutte le carpenterie e le passerelle, con una preparazione superfici eseguita con idropulizia ad alta pressione (750bar) e applicazione a spruzzo di ciclo anticorrosione PPG Sigma Coating.



Le zone fortemente arrugginite sono state preparate prima con una spazzolatura meccanica localizzata allo scopo di rimuovere l'ossido affiorante.



Area srl

Sede legale: Via delle Montagne Rocciose, 69 - 00144 Roma

Sede operativa: Via Tuderte, snc

Loc. Petrognano - 06049 SPOLETO (PG)

REA 1426802 - Cod. Fisc. /P.Iva 13140941009

Amministrazione mobile: +39 335 8154066

Uff. Tecnico mob: +39 335 5423451

info@arearivestimenti.it

PEC: arearivestimenti@pec.it

www.arearivestimenti.it